

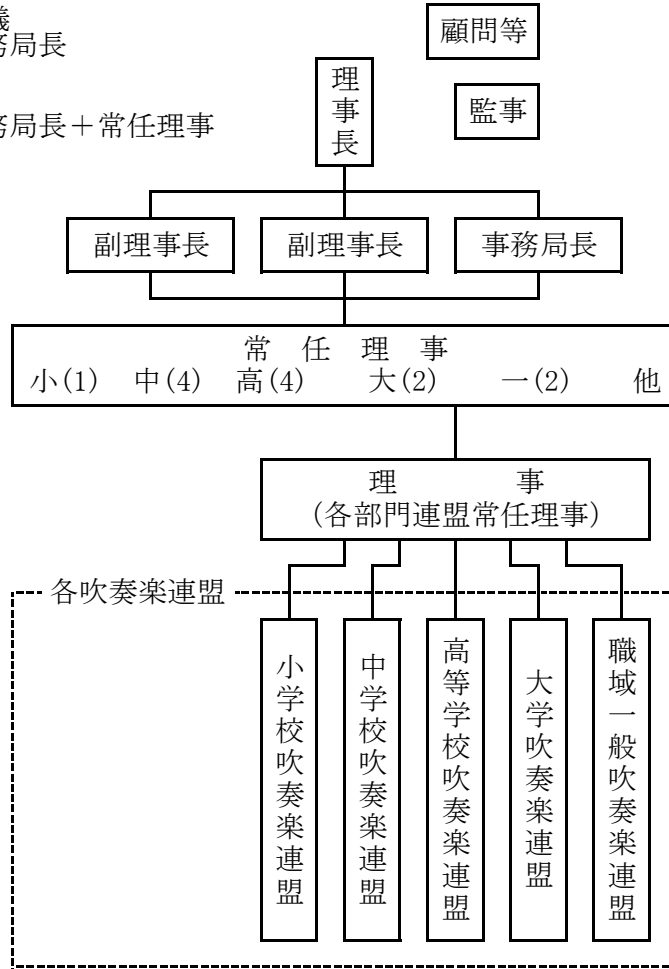
京都府吹奏楽連盟機構概念図

各会・会議の構成

京都府吹奏楽連盟総会
 理事長+副理事長+事務局長
 +常任理事+理事+監事

京都府吹奏楽連盟三役会議
 理事長+副理事長+事務局長

常任理事会
 理事長+副理事長+事務局長+常任理事



事業部会
 事業部長+部員

総務部会
 事務局長+事務局次長+会計局長+局員

事業部会
 (普及・育成にかかわる部門)
 各吹奏楽連盟

総務部会
 事務局 (渉外に関わる件) 会計局 (会計に関わる件)